



TOMI GLASS
Reference Catalogue



TOMI GLASS

シンプル×高級感



リング

“金巻き”には、本物の金含有インクを使用。
職人が筆を持ち絶妙な力加減で1点ずつ巻いてゆきます。
線のゆらぎから、手仕事の良さを感じられます。



Tomi Label TOKYO
リング
ピアタン／ゴールド
Size : Ø80×107・360ml
ソーダガラス／made in JAPAN

【アレンジ可能】

- ・ゴールド→プラチナに変更できます
- ・ロゴなどを印刷できます
(側面または底面)



職人の手加工



©2022 Tomi Glass Co., Ltd.



カラフル×季節感



©2022 Tomi Glass Co.,Ltd.



カラーチェンジ

冷たくなると発色する特殊なインクでプリント。
冷える前は白っぽいインクが、ピンクやブルーに色づきます。
ピンクは桜、ブルーは雪など、季節やモチーフに合わせてデザインします。



Tomi Label TOKYO
カラーチェンジ
タンブラー／桜
Size : Φ83×85・300ml
ソーダガラス
made in JAPAN



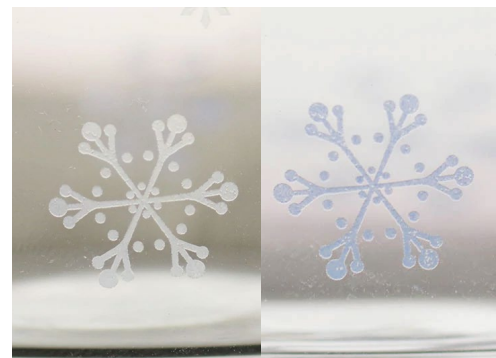
Tomi Label TOKYO
カラーチェンジ
タンブラー／ユキ
Size : Φ83×85・300ml
ソーダガラス
made in JAPAN



Tomi Label TOKYO
ハビア
Rタンブラー／リーフ
Size : Φ74×91・260ml
ソーダガラス
made in JAPAN

【アレンジ可能】

- ・オリジナル柄にできます
(製版代別途)
- ・底面カラーの追加
- ・ラインストーン貼付け



冷えると乳白色からブルーに変化



ブルーグリーンもあります

©2022 tomitglass

誕生石×名入れ



バースデーストーン

12ヶ月の誕生石に合わせたラインストーン付きグラス。
形状×プリント色×誕生石の組み合わせは48とおり。
名入れ彫刻にも対応しているセミオーダーグラス。

記念日とお名前を彫刻

2013.04.25
Simon & Linda



Tomi Label TOKYO
バースデーストーン
フルートペア刻印あり／ゴールド
Size : Φ62×210・165ml
ソーダガラス／made in JAPAN
● ラインストーン付き



オーダー頂いたストーンを貼付



Tomi Label TOKYO
バースデーストーン
Rタンブラーペア刻印あり／ゴールド
Size : Φ74×91・260ml
ソーダガラス／made in JAPAN
● ラインストーン付き

【アレンジ可能】

- ・オリジナル柄（製版代別途）
- ・店頭用オーダーシート作成
- ・ラインストーン色変え

光学クリスタルガラス



クリスタルジュエリートレー

光学ガラスは、レンズにも使われる透明度の高いガラス。
ひとつひとつ削って形をつくる“切削加工”で作ります。
透明で重みがあり、美しく研磨された高級感あふれるトレイ。



参考商品
クリスタルジュエリートレー
ダイヤモンド
Size : 80×80×20
光学ガラス/made in CHINA



参考商品
クリスタルジュエリートレー
スクエア
Size : 80×80×25
光学ガラス/made in CHINA

- 【アレンジ可能】
- ・オリジナル形状 (100個~)
 - ・ロゴ入れ (彫刻)



貼り箱も作れます

ガラス曲げ加工

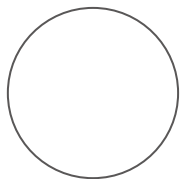


ジュエリートレー

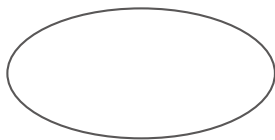
薄いガラス板を熱して曲げる加工で作るトレー。
福島県郡山市のライトのカバーを作る工場で生産。
なめらかな曲線が美しく、繊細なジュエリーや
ナチュラルな雰囲気似合う軽やかさ。

【アレンジ可能】

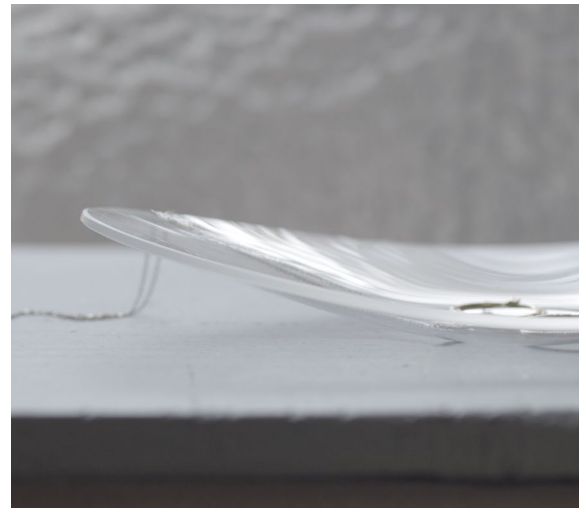
- ・オリジナル形状 (100個~)
- ・ロゴ入れ (プリント)



参考商品
ジュエリートレー
サークル/100
Size : $\Phi 100 \times 10$
ソーダガラス/made in JAPAN



参考商品
ジュエリートレー
オーバル
Size : $150 \times 80 \times 15$
ソーダガラス/made in JAPAN



薄く軽いジュエリートレー



大小を重ねてもかわいい

OEM承ります

小ロットよりオリジナル商品のご依頼を承っております。

 法人のお客様 むけ **100**個から

※耐熱ガラスをのぞく

Step 1 お問合せ

メールやFAX、お電話でお問い合わせください。グラスだけでなく、ガラス雑貨・小物もご相談可能です。その際、**商品イメージ**や**必要数**、**価格帯**、**納期**などお伝えいただくとよりスムーズです。

メール tomilabel@tomi-glass.com (営業：宮永／企画：原)

お電話 03-3683-5731

FAX 03-3683-5734

Step 2 お打ち合わせ

仕様、数量などを決めていきます。素材や加工方法・デザインを検討しながら商品イメージを固めていきます。**ショールーム**では仕様見本もご覧いただけます。

Step 3 ご提案・お見積り

イメージやご予算に合わせて、国内・海外メーカーのグラスや素材をご提案します。データを頂き、イラストやダミー、図面などを作成することも可能です。素材や加工方法、インク、箱、数などが決まりましたら、お見積りを提出いたします。

Step 4 データ作成

グラス形状と印刷方法に合わせた印刷範囲をお送りいたします。長方形のデータを扇形に直すなど、印刷用データ作成をお手伝いいたします。ご希望によりデザインをおこすことも可能です。(別途料金)

Step 5 サンプル作成

決定したデザインでサンプルを作成します。サンプルをご確認頂き、色や版下の微調整などを行います。

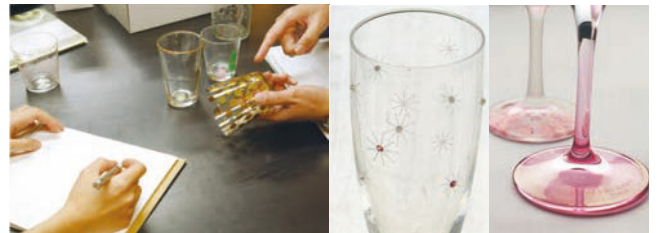
Step 6 ご発注・生産

サンプルと仕様・金額をご確認頂き、ご了承頂きましたらご発注書をお送りください。ご発注頂いた個数で納期を調整し、生産いたします。ガラス素材は国内・海外問わず扱っておりますが、ガラスへの印刷やラインストーン付けは全て国内加工です。

Step 7 出荷

弊社物流センターにて、検品・出荷します。ギフトボックスや、注意書き、ロゴシール、店頭POPなど付随品依頼作成(別途料金)にも対応しています。お気軽にご相談ください。

詳細



まだ全くデザインが決まっていなくても構いません。数、納期、コストをお知らせください。

ラインストーンを付けたい、吹付加工をしたいなど仕様のご要望もご相談ください。



その場でイラスト等を描いてご相談に
応じます。

注意書きや取扱説明書など各種紙製品、シールなども制作可能です。



化粧箱、抜き箱、桐箱などボックスにお入れして納品できます。

例のご紹介



アトリエン様
「オリジナルジュエリートレイ」

結婚指輪づくりを体験できるジュエリー工房のatelier en様。指輪をロゴ入りトレイに置いて撮影し、完成のよろこびと思い出をシェアする体験工房様ならではの発想です。



株式会社シーボン様
「オリジナルタンブラー」

ドリンクとグラスのギフトセット。「エレガントなイメージで」とのご要望にあわせカラーの花を描かせていただきました。

コラボレーション

富硝子はこれまで、さまざまな企業様とコラボレーションさせていただきました。

Yoshinoya
GINZA
×
Tomi Label
Tokyo



靴専門店・銀座ヨシノヤ様
「111周年記念グラス」

トミレーベルの人気柄がユニクロのTシャツに採用。全国のユニクロで発売されました。



原宿のユニクロショップ (2009)

ガラスの素材



ソーダガラス

最も一般的なガラス。プリント加工に適している。温かいものは入れられない。



耐熱ガラス

熱湯が使用できるガラス。ものによっては電子レンジ使用可能。印刷する場合、色が限られる。



光学ガラス

レンズにも使われる透明度の高いガラス。ひとつずつ切削で形を作り磨いて仕上げる。



クリスタリン

透明度、響きともに美しい高級感あるガラス。鉛のかわりに化合物を入れたガラスの総称。

さまざまなガラス



江戸硝子

江戸時代に生まれたガラス製法を継承してつくられた手づくりガラス。指定された数社のみ生産可能。



板ガラス

青板・白板などの色味がある。厚さは3・5・8mmなど。プリント・サンドブラスト・接着などに対応。



ミラー

板ガラスにミラー蒸着したもの。厚さは通常3mmか5mmを使用。プリント・サンド加工対応。

加工方法



転写紙印刷

プリントしたシートを手作業でガラスに貼り、焼成する方法。多色刷りや曲面への印刷に適する。



ダイレクト印刷

1版1色ずつ凹版印刷する方法。比較的安価にできる印刷方法。ワンポイントや単色刷り向き。



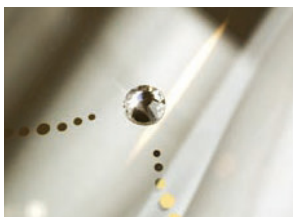
サンドブラスト

細かい砂をガラスにふきつけ表面を削る方法。曇りガラスのような表面に。またマスクをすることで名入れや模様も入れられる。



ふち巻き

ふちにゴールドやプラチナを職人が1点ずつ巻き、焼き付ける。本物の金、白金が配合されたインク。



ラインストーン貼り付け

ラインストーンは自社工場ですり付け、UV接着。



フロスト

ガラスを酸につけることで全体をくもりガラス調にする手法。清涼感が出る。



樹脂塗装

透明色の樹脂インクで発色のよい色づけができる。ただし生産ロットが大きい。



ラスター吹きつけ

ラスターという透明インクをひとつずつ手作業で吹き付けて焼成。



平磨き

職人の手づくりで1点ずつ削り出して磨き上げる。熟練した技術が必要とする。



接着

ガラスとガラスを接着し、トロフィーやオーナメントを作れる。富硝子の得意分野。



花との組み合わせ

プリザーブドフラワーや造花などのフラワーアレンジメントをガラス内にセットアップしてギフトに。



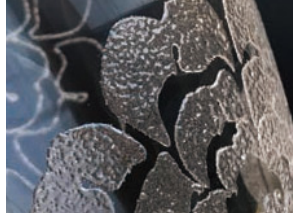
3Dレーザー彫刻

レーザー光線によりガラス内部に微細な傷をつけ立体的な像を描く手法。

インク



金色、プラチナ色
本物の金含有インクを使用したプリント。ゴージャスな仕上がりに。



エンボス
インクの上に砂糖状のガラスの粉をふりかけ焼成。でこぼこしたエンボス効果が。



ラスター
透明カラーのインクのこと。スプレーで吹きつけると色ガラスのような効果が。



樹脂インク
カラーバリエーションが豊富。ビビッドな色が出せる。低温で焼き付けるためガラス以外のプリントによく使われる。



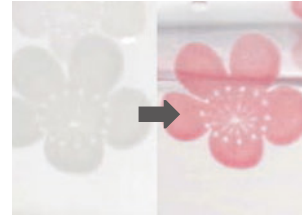
雲母
パールみがかかった雲母カラーは、コストをおさえつつ個性的な色にしたときにオススメ。



偏光パール
見る角度や光によってパールのように色味が変わって見える特殊なインク。



サテン
つや消し無色透明インクのこと。細かいデザインに向いていながらコストをおさえられる。



カラーチェンジ
冷たい飲み物を入れると色が浮かび上がる感温インク。樹脂インクの種類。

For example



フロスト×樹脂インク
フロストのくもりガラス調に樹脂インクをすするとそこだけ透け感が出る
『アニマルタンブラー』(2013)



金色×カラーチェンジ
『カラーチェンジモロッコ』(2013)



ふちまき×金色×サテン
『クラウン』(2007)



陶器×エンボス
『アインシュタイン』(2018)



板ガラス×花
『クリスタルブーケ』(2015)



光学ガラス×平磨き
『ガラスの印鑑』(2018)



エンボス (線表現)



エンボス (面表現)



ラスター吹きつけ×ラインストーン



サテン×プラチナ色

T TOMI GLASS

富硝子株式会社

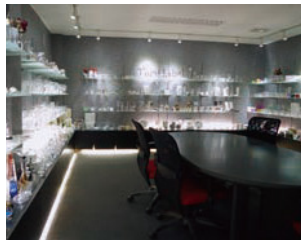
おかげさまで70年以上

東京都江東区近辺は昔から、「江戸硝子」に代表されるように地場産業でガラスが有名な町です。今でも下町のところどころに、ガラス屋さんがあります。

富硝子は1948年設立から江東区亀戸でガラス商品を作ってきました。



会社近くの川から見える景色



自社ショールーム



富硝子株式会社は70周年の老舗のガラス屋です

加工は全て国内

トミレーベルの商品は、ガラスへのプリント加工・石付けの全てを日本でしています。ガラスの素材そのものは、国産・海外製品問わず扱っていますが、印刷などの二次加工を国内で一元管理。検品から出荷まで、質の高いサービスと商品の提供が可能です。



フチ巻き…職人が1点ずつフチ巻き



窯…東京都内にある23mの窯



石つけ…手作業で手早く丁寧に

商品が届くまで

営業からの声を聞き「こんなあったらいいな」をカタチにしてゆきます。

アイデアから企画を立て、図面や柄を社内のデザイナーが全てオリジナルで描き起こしています。

ガラス加工のノウハウを活かし、日々、新たな商品に挑戦しています。

プリントや加飾によって、ガラスをさまざまな表情に変えることがトミレーベルの得意技です。

高いアレンジ力と品質で、ギフトやライフスタイルを彩る、そんな商品を目指しています。



企画



生産



検品



梱包



出荷

TOMI GLASS

富硝子株式会社

 Instagram インスタグラム

 tomi.glass
@tomi.glass

いちおしのアイテムをパシャリ。季節のおすすめを、デザイナー2人が更新中。
長年ご愛用いただいているトミレーベルファンの使い方や、
トミクラフトの江戸硝子の使い方はストーリーズで見られます。



江戸硝子

@yamagata_kayabuki



おうちカフェ

@ryc_hakko_some



@tomi.glass

tomiglass

 ツイッター

 富硝子(トミガラス)【公式】
@tomiglass2

お料理好きなスタッフを中心に、日常的な食器づかいを更新中。本社・亀戸（江東区）の美味しいものや、旬の盛りつけとが見どころ。ときどき企画の失敗談やウラ話も。

富硝子



tomilabel

トミレーベル

 YouTube JP ユーチューブ

写真だけじゃ伝わらない、マニアックなおすすめポイントを動画で。スタッフが、ガラスを扱うコツや制作秘話をご紹介します。

